

COVID-19

COMO COLOCAR A MÁSCARA

Lavar bem
as mãos
antes de colocar
a máscara



#SEJAUMAGENTEDESUAUDEPUBLICA
#ESTAMOSON
#UMCONSELHODADGS

COVID-19

COMO COLOCAR A MÁSCARA

Colocar a máscara com o lado branco (face interna) virado para a cara, e o lado com outra cor (face externa) virado para a fora



#SEJAUMAGENTEDESAPUBLICA
#ESTAMOSON
#UMCONSELHODADGS

COVID-19

COMO COLOCAR A MÁSCARA

Verificar se está
perfeitamente
ajustada ao
seu rosto



#SEJAUMAGENTEDESAUDEPUBLICA
#ESTAMOSON
#UMCONSELHODADGS

COVID-19

Evitar tocar na
máscara
enquanto está
a usá-la

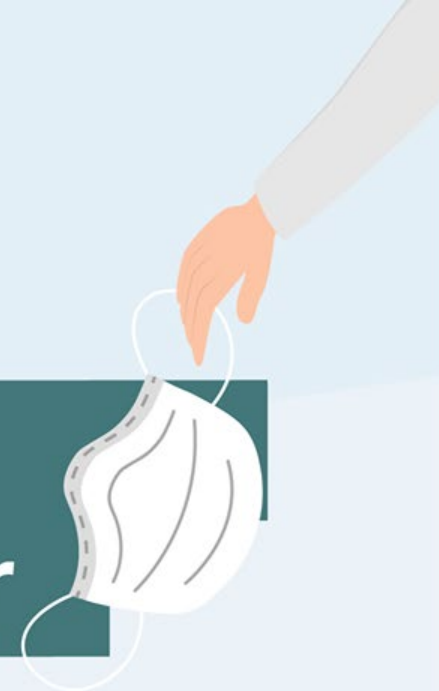


#SEJAUMAGENTEDESAUDEPUBLICA
#ESTAMOSON
#UMCONSELHODADGS

COVID-19

REMOVER A MÁSCARA

**Mudar de máscara,
quando esta estiver
suja ou húmida***



* Em média, as pessoas devem mudar de máscara de 4 em 4 horas ou de 6 em 6 horas conforme a humidade produzida para a máscara por cada indivíduo

#SEJAUMAGENTEDESAUDEPUBLICA
#ESTAMOSON
#UMCONSELHODADGS

COVID-19

REMOVER A MÁSCARA

Deve ser removida a partir da parte de trás (não tocando na frente da máscara), segurando nos atilhos ou elásticos



#SEJAUMAGENTEDESUAUDEPUBLICA
#ESTAMOSON
#UMCONSELHODADGS

COVID-19

REMOVER A MÁSCARA

Lavar bem as
mãos antes
de retirar
a máscara



#SEJAUMAGENTEDESAUDEPUBLICA
#ESTAMOSON
#UMCONSELHODADGS

COVID-19

REMOVER A MÁSCARA

Deve ser feita
nova higienização
das mãos, no final
da utilização da
máscara



#SEJAUMAGENTEDESAPUBLICA
#ESTAMOSON
#UMCONSELHODADGS