



Região **C**ompetitiva, **R**esiliente, **E**mpreendedora e  
**S**ustentável com base na valorização do **C**onhecimento





## CRESCIMENTO INTELIGENTE

SMART GROWTH

Uma economia baseada no conhecimento e na inovação.

An economy based on knowledge and innovation.



## CRESCIMENTO SUSTENTÁVEL

SUSTAINABLE GROWTH

Uma economia mais eficiente em recursos, mais ecológica e mais competitiva.

A more efficient economy in resources, greener and more competitive.



## CRESCIMENTO INCLUSIVO

INCLUSIVE GROWTH

Uma economia com níveis elevados de emprego que assegura a coesão económica, social e territorial.

An economy with high levels of employment that ensures economic, social and territorial cohesion.



PORTUGAL

# 2020

NOVO CICLO DE APOIO  
AO CRESCIMENTO  
ECONÓMICO E AO EMPREGO

PERSPETIVAS PARA UM NOVO QREN

# A Política de Coesão 2014-2020 e os desafios colocados ao Algarve

## Europa 2020 – Crescimento:

Inteligente

sustentável

inclusivo

OT 1 - Reforçar a IDT e inovação

OT 2 - Melhorar o acesso, uso e qualidade das TIC

OT 3 - Melhorar a competitividade das PMEs, do sector agrícola e dos sectores das pescas e aquicultura

OT 4 - Apoiar a mudança para uma economia de baixo teor em carbono, em todos os sectores

OT 5 - Promover a adaptação às mudanças climáticas, a prevenção e gestão de riscos

OT 6 - Proteger o ambiente e promover a eficiência de recursos

OT 7 - Promover o transporte sustentável e remover estrangulamentos nas redes de infraestruturas essenciais

OT 8 - Promover o emprego e apoiar a mobilidade do trabalho

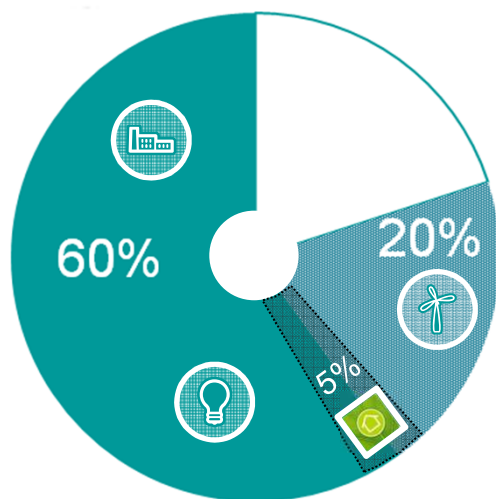
OT 9 - Promover a inclusão social e combater a pobreza

OT 10 - Investir na educação, competências e aprendizagem ao longo da vida

OT 11 - Melhorar a capacidade institucional e uma administração pública eficiente

## OBJECTIVOS TEMÁTICOS

## Concentração dos Recursos FEDER de forma a maximizar o impacto



Regiões de Transição

- 💡 Investigação, Inovação e TIC **(OT 1 e 2)**
- 🏢 Competitividade das PME's **(OT 3)**
- 🌿 Eficiência Energética e Energias Renováveis **(OT 4)**
- 🏠 Ações Integradas de Desenvolvimento Urbano Sustentável

## Eixos Prioritários CRESC Algarve 2020

<b>Eixo Prioritário (EP)*</b>	<b>Fundo</b>	<b>Objetivo Temático (OT) da UE correspondente*</b>
EP1. Promover a Investigação e a Inovação Regional	FEDER	OT1
EP2. Apoiar a Internacionalização, a Competitividade Empresarial e o Empreendedorismo qualificado	FEDER	OT3
EP3. Promover a sustentabilidade e eficiência dos recursos	FEDER	OT4
EP4. Reforçar a competitividade do Território	FEDER	OT6
EP5. Investir no emprego	FSE e FEDER	OT8
EP6. Afirmar a coesão social e territorial	FSE e FEDER	OT9
EP7. Reforçar as competências	FSE e FEDER	OT10
EP8. Modernizar e capacitar a Administração	FSE e FEDER	OT2 e OT11
EP9. Assistência técnica	FEDER	-

\* A designação dos eixos prioritários não se encontra ainda estabilizada. Os eixos prioritários foram estruturados segundo um conjunto de 11 Objetivos Temáticos definidos ao nível europeu para os Programas Operacionais do período 2014-2020 (Artigo 9º do Regulamento de Disposições Comuns).

## Eixos Prioritários CRESC Algarve 2020 – Datação (M€)

Eixo Prioritário (EP)*	FEDER (M€)	FSE (M€)	TOTAL (M€)
EP1. Promover a Investigação e a Inovação Regional	38,8		38,8
EP2. Apoiar a Internacionalização, a Competitividade Empresarial e o Empreendedorismo qualificado	85,7		85,7
EP3. Promover a sustentabilidade e eficiência dos recursos	20		20
EP4. Reforçar a competitividade do Território	18		18
EP5. Investir no emprego	12	34	46
EP6. Afirmar a coesão social e territorial	19,5	31,2	50,7
EP7. Reforçar as competências	10,5	21,1	31,6
EP8. Modernizar e capacitar a Administração	9,8	8	17,8
EP9. Assistência técnica	10		10
Iniciativa Emprego Jovem		8,6	8,6
<b>TOTAL (FEDER+FSE)</b>	<b>327 M€</b>		

\* A designação dos eixos prioritários não se encontra ainda estabilizada. Os eixos prioritários foram estruturados segundo um conjunto de 11 Objetivos Temáticos definidos ao nível europeu para os Programas Operacionais do período 2014-2020 (Artigo 9º do Regulamento de Disposições Comuns).



UNIÃO EUROPEIA

FEEI

## Eixos Prioritários CRESC Algarve 2020 – Dotação (%)

Eixo Prioritário (EP)*	FEDER (%)	FSE (%)	TOTAL do Eixo (%)
EP1. Promover a Investigação e a Inovação Regional	17,3		12,2
EP2. Apoiar a Internacionalização, a Competitividade Empresarial e o Empreendedorismo qualificado	38,2		26,9
EP3. Promover a sustentabilidade e eficiência dos recursos	8,9		6,3
EP4. Reforçar a competitividade do Território	8		5,6
EP5. Investir no emprego	5,3	36,1	14,4
EP6. Afirmar a coesão social e territorial	8,7	33,1	16,0
EP7. Reforçar as competências	4,7	22,4	10,0
EP8. Modernizar e capacitar a Administração	4,4	8,5	5,6
Iniciativa Emprego Jovem (articulação Nacional)		8,6	8,6

### Concentração das prioridades em torno da:

- **Competitividade e Internacionalização (emprego empresarial);**
- **Emprego, Educação, Inclusão e Combate à Pobreza (combate ao desemprego, desprego jovem, de longa duração, formação ao longo da vida e para novas competências, economia social);**
- **Eficiência dos Recursos (empregos “verdes” e “azuis”);**

\* A designação dos eixos prioritários não se encontra ainda estabilizada. Os eixos prioritários foram estruturados segundo um conjunto de 11 Objetivos Temáticos definidos ao nível europeu para os Programas Operacionais do período 2014-2020 (Artigo 9º do Regulamento de Disposições Comuns).



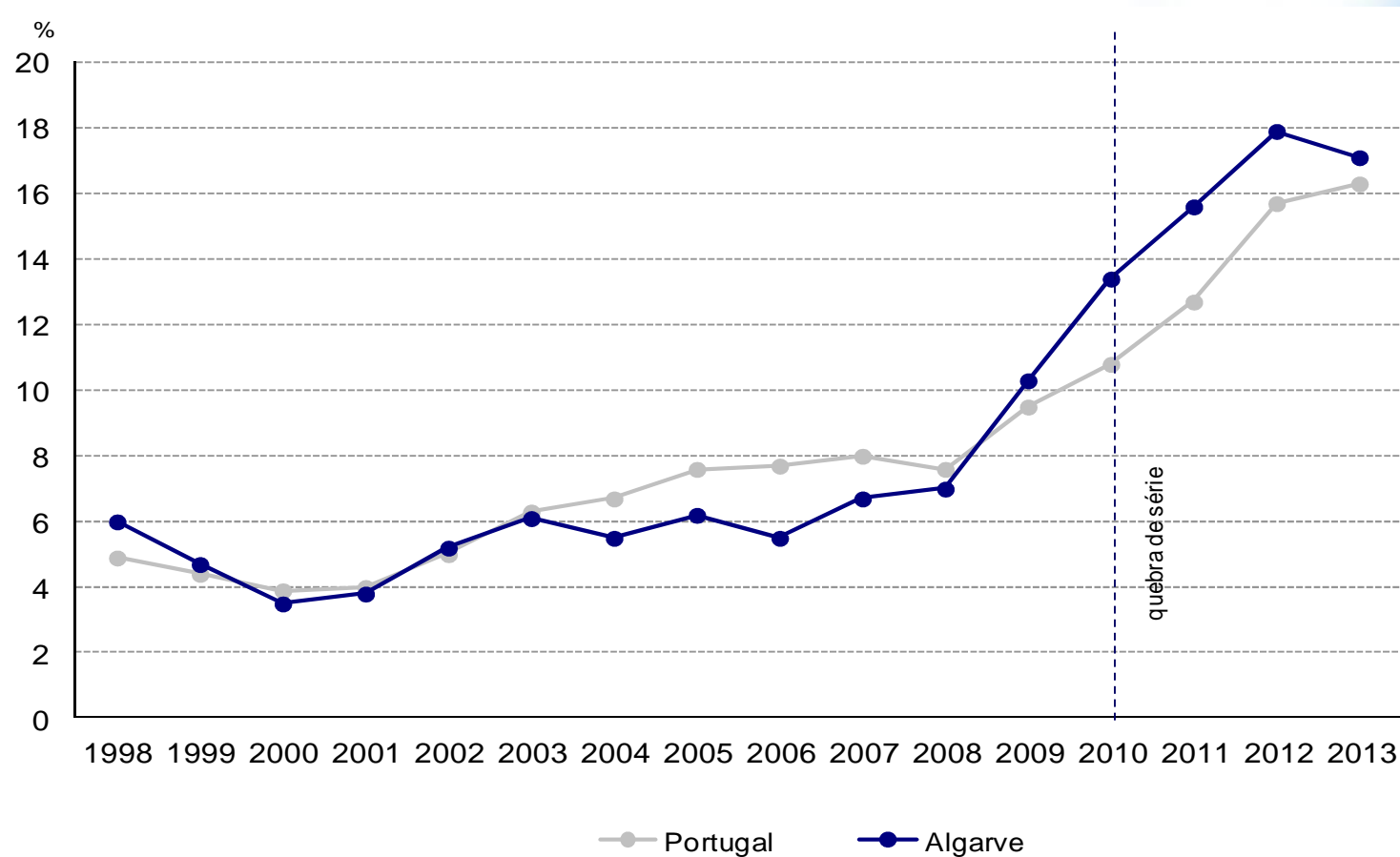
CCDR Algarve – Empresa NECTON

# Os desafios Regionais



# Algarve – Dinâmicas Regionais – Fatores Críticos

## Região NUT II com a maior taxa de desemprego do País

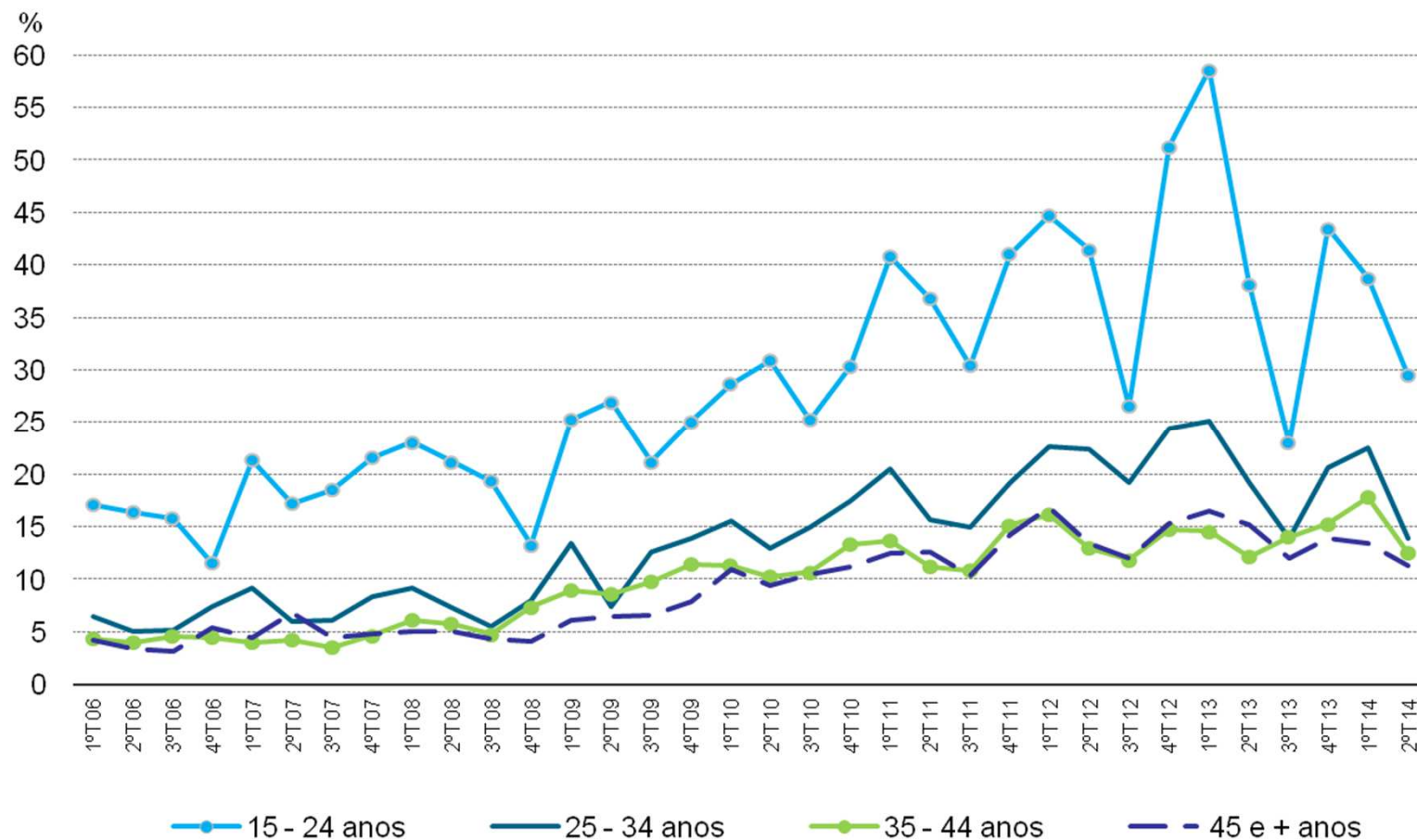


### Evolução da Taxa de desemprego 1998 - 2013

Fonte: INE

# Algarve – Dinâmicas Regionais – Fatores Críticos

## Região NUT II com a maior taxa de desemprego do País

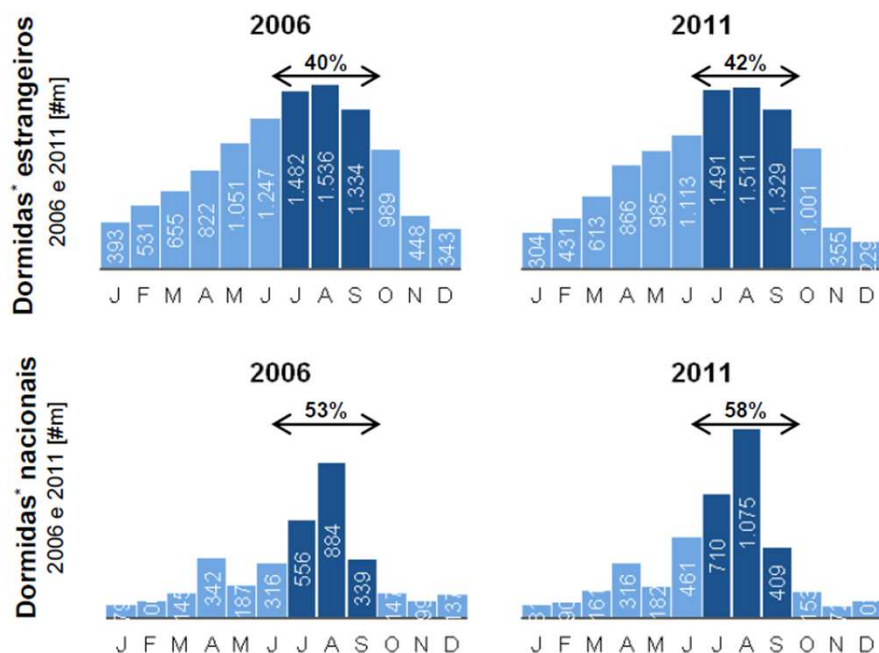


22 trimestres com taxas de desemprego no escalão dos 15-24 , superiores a 25% chegando aos 58,5% no 1º trimestre 2013.

Fonte: INE

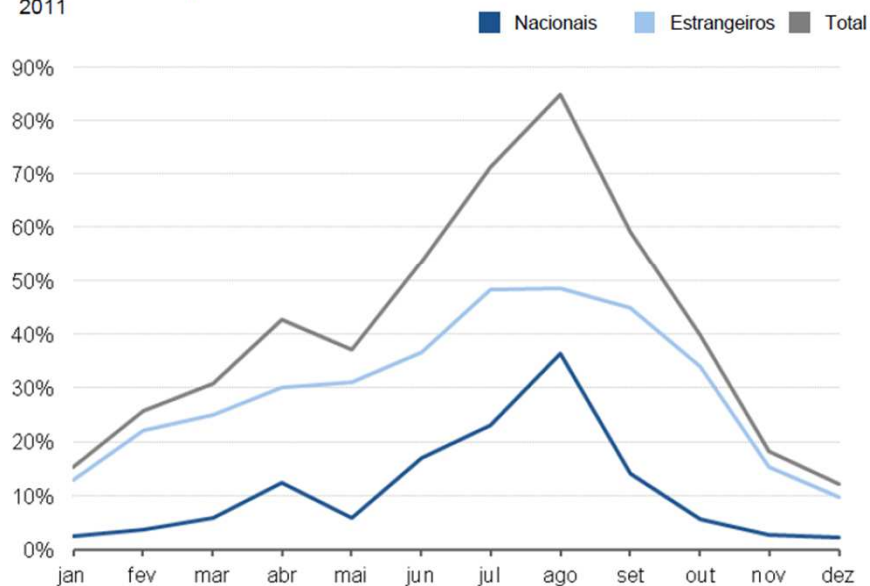
## Sazonalidade da economia

(Fonte: Turismo de Portugal)



Taxas de ocupação cama

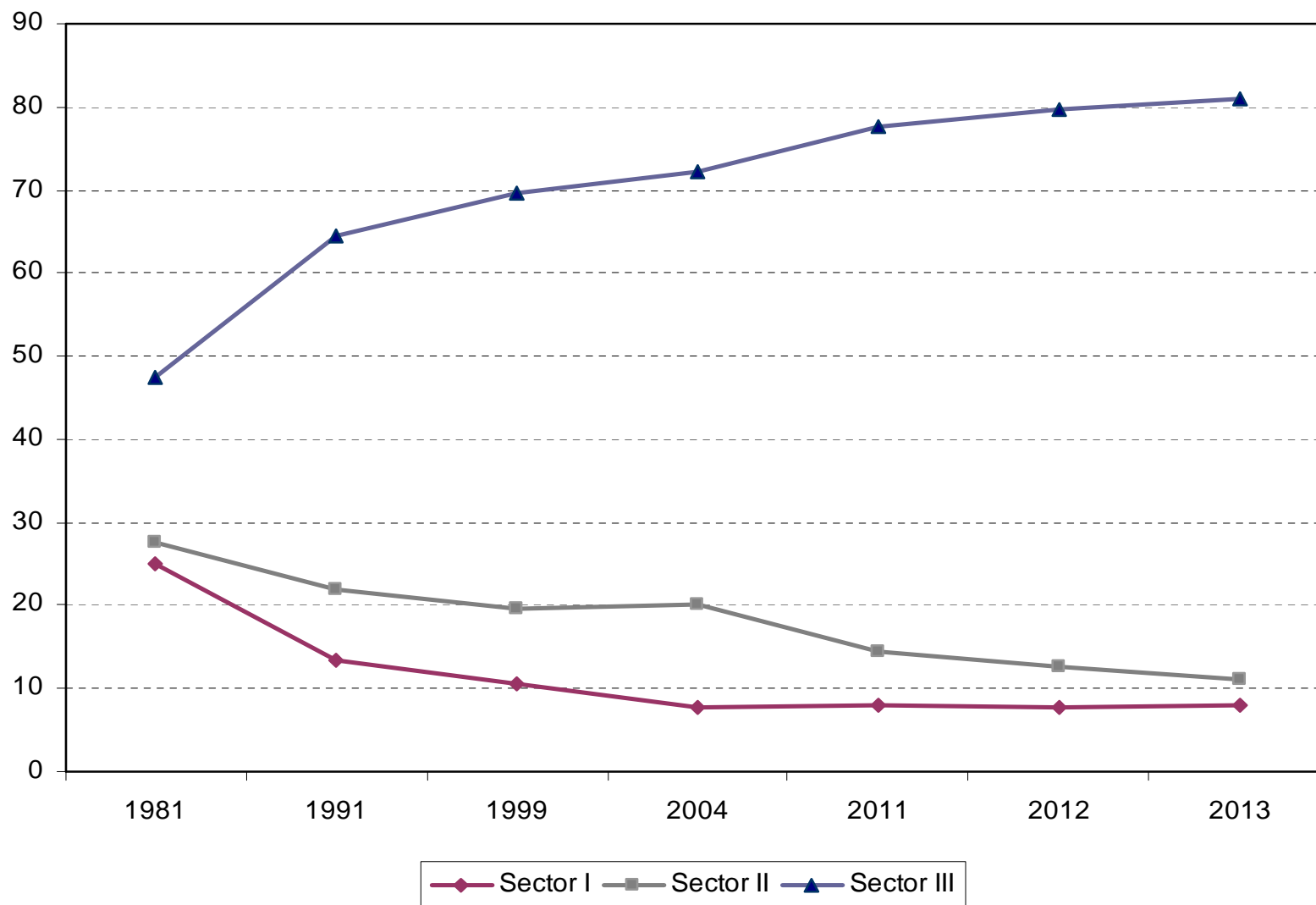
2011



**A ocupação da capacidade hoteleira instalada só ultrapassa os 50% de ocupação entre Junho e Setembro**

# Algarve – Dinâmicas Regionais – Fatores Críticos

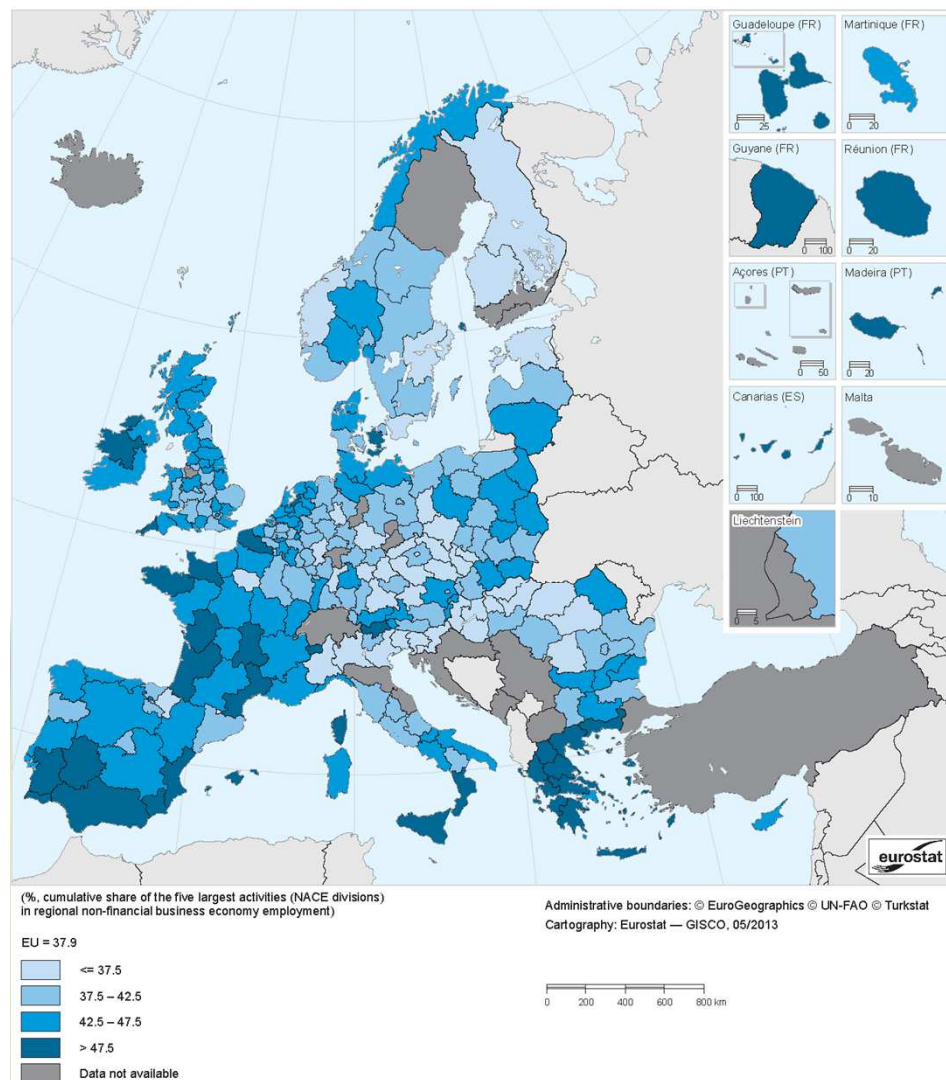
## População empregada (%) – por setor de atividade Algarve



Fonte: INE

## Terciarização do emprego

# Algarve – Dinâmicas Regionais – Fatores Críticos



O Algarve era em 2010 a 11ª Região da Europa (entre 263) com maior concentração de emprego nos cinco principais setores de atividade.

E a 5ª com menor taxa de emprego Industrial

O que o expõe a maior fragilidade face a choques conjunturais

**Concentração Regional de Emprego em 2010**  
(% acumulada do peso dos cinco principais setores (divisões NACE) emprego em setores não financeiros) Fonte: Eurostat

## Algarve – Dinâmicas Regionais – Fatores Críticos

Fonte: UAIC (2012), Universidade do Algarve

Spin-Offs e Start-ups (apoiadas pela Ualg 2005-2012)

	<i>Spin-Offs</i>	<i>Start-ups</i>
Criadas	13	35
Ativas	9	20
Capital próprio	62.312,87 €	125.600,00 €
Capital total (capital próprio mais passivo)	721.986,31 €	491.483,00 €
Volume total de emprego gerado	16	27
Massa salarial total	207.636,53 €	548.397,00 €
Volume de vendas	288.337,34 €	2.242.648,00 €
Volume de vendas para exportação	139.890,00 €	60.612,10 €
Valor acrescentado bruto (Massa Salarial + EBITDA)	300.961,00 €	558.799,00 €
Número médio de trabalhadores	1,78	1,35
Salário médio	23.070,73 €	27.419,85 €
Valor acrescentado bruto por trabalhador	33.440,11 €	27.939,95 €
<b>2013-2014 + 14</b>	<b><i>Spin-Offs</i></b>	<b><i>Start-ups</i></b>

**Falta de massa critica na dinâmica do empreendedorismo qualificado**

CCDR Algarve – Empresa NAUTIBER

# Prioridades Regionais 2014-2020 para o emprego





## Prioridades

- **Acesso ao emprego para os candidatos a emprego e os inativos, incluindo os desempregados de longa duração e as pessoas afastadas do mercado de trabalho e através de iniciativas locais de emprego e apoio à mobilidade dos trabalhadores;**
- **Inclusão ativa, incluindo com vista à promoção da igualdade de oportunidades e da participação ativa e a melhoria da empregabilidade;**
- **Adaptação dos trabalhadores, das empresas e dos empresários à mudança;**
- **Empreendedorismo Qualificado (Spin-Offs e Start-ups)**
- **Mico empreendedorismo e criação do próprio emprego;**
- **Ajustamento de competências (*New skills for new jobs*)**



Foto: Natura Algarve Ecoturismo

## **O foco nos recursos e no Conhecimento**

**– A Estratégia de Especialização Inteligente -  
RIS3 Regional**

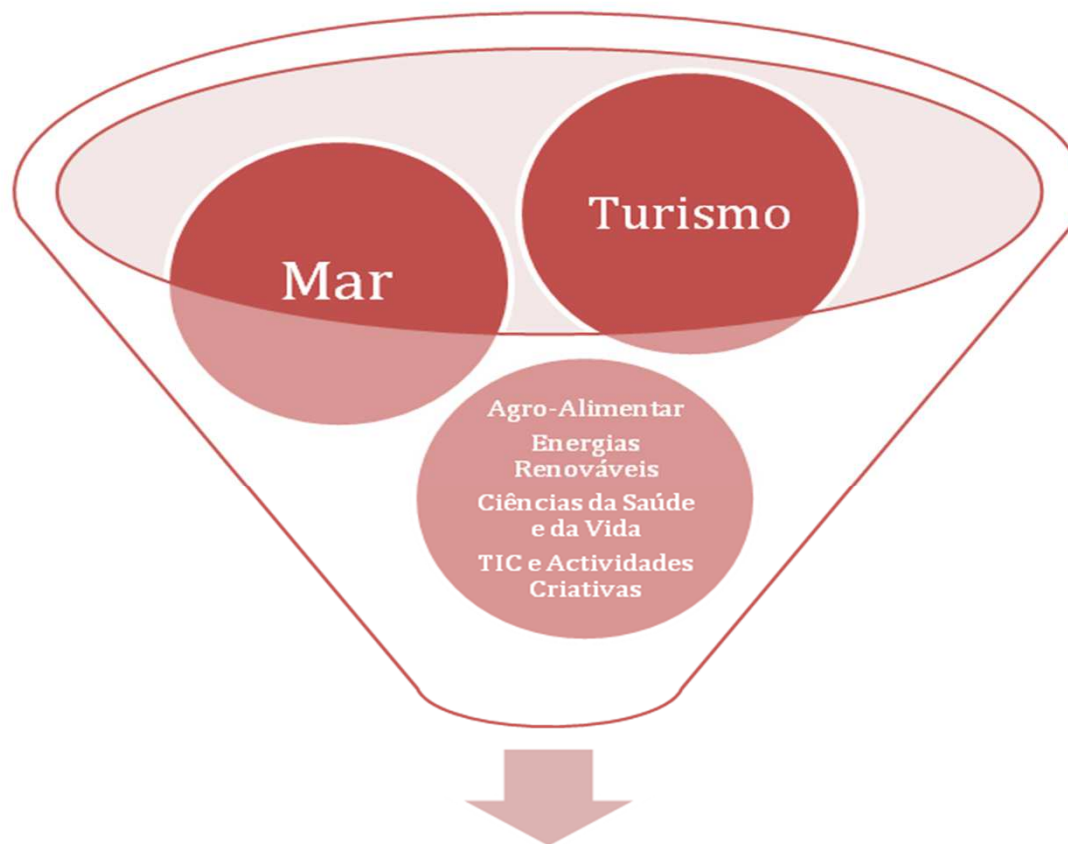
## RIS3 – Algarve 2020

**“...apostar no que  
fazemos bem...”**



**...fazer com o “velho” Novo...”**

# O Algarve 2020 e a RIS3 – As Prioridades regionais



**Especialização Inteligente do Algarve**

# O Algarve 2020 e a RIS3 – As Prioridades regionais

## A articulação intersetorial e os grandes objetivos 2020



# O Algarve 2020 e a RIS3 – A articulação intersetorial

## A especialização regional:



Os setores emergentes (em áreas complementares)

Os setores consolidados (Turismo e Mar)

Os setores emergentes (em áreas transversais)

## *O Algarve 2020 e a RIS3 – Foco no emprego*

- **O Emprego Altamente Qualificado obriga a foco na RIS3 Regional, e na transferência do conhecimento para o mercado;**
- **Prioridade ao micro empreendedorismo de suporte às atividades dos setores RIS3 Regional;**
- **Prioridade da formação para a empregabilidade;**
- **Prioridade ao emprego focado na valorização dos recursos endógenos (Terra, Mar e nas articulações do Turismo com os restantes setores;**

